

Humidaire à pétrole Modèle HU-80-1545 "Sahara Lite" (Présentation générale et Caractéristiques)



Armoire de commande, chambre de pulvérisation et réservoir



Brûleur à pétrole industriel



Circuit pétrole et compteurs d'eau

Construit sur les bases du "Sahara", le plus puissant des humidificateurs, le modèle HU-80-1545 "Sahara Lite" amène cette technologie des générateurs de forte humidification dans la gamme des usines de capacités ou de budgets plus faibles. Avec une capacité d'évaporation supérieure de 50% par rapport à ses prédécesseurs de la gamme HU-60, il est vite devenu évident qu'il est un acteur important parmi les générateurs d'air humide.

Autres caractéristiques offertes :

Une interaction directe entre la flamme et l'eau. Par rapport aux humidificateurs classiques, son fonctionnement n'est pas affecté par des conditions d'ambiance très chaude et très sèche.

Un accès au réservoir d'eau en fonctionnement. Plus d'arrêt nécessaire pour vérifier l'état de l'eau et s'assurer de l'absence de dépôts.

La chaleur est produite par la combustion de pétrole ou de gazole. Vous apprécierez d'économiser 500 Btu pour chaque kilogramme d'eau évaporée avec le Sahara Lite.

La pompe à eau est à l'extérieur de l'armoire de commande. Ceci permet de mieux refroidir le moteur et facilite l'accès pour la maintenance.

Une commande par écran tactile couleur avec une compatibilité complète avec les "Moisture Mirror" II et III pour un fonctionnement entièrement automatique, un câblage et un dépannage faciles.

Des statistiques d'évaporation en temps réel. Nous mettons en avant la capacité évaporative du Sahara Lite. Ne nous croyez pas sur parole, vérifiez-la réellement en fonctionnement dans les conditions d'égrenage les plus difficiles.

La compatibilité avec la vanne de mélange d'air chaud pour les usines qui n'ont pas de brûleur indépendant disponible pour leurs Steamrollers ou condenseurs.



SAMUEL JACKSON, INCORPORATED

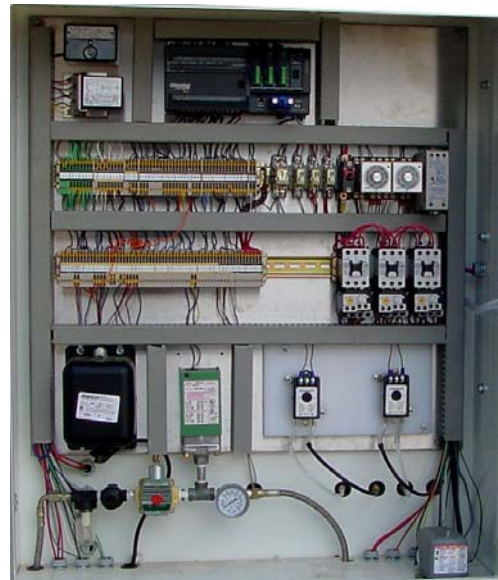
Lubbock, TX USA / Tel: +1-806-795-5218 / Fax: +1806-795-8240 / www.samjackson.com
Paris, FRANCE / Tel: +33-(0)9 77 44 49 40 / Fax: +33-(0)1 74 18 00 35

Caractéristiques de l'humidificateur HU-80-1545 "Sahara Lite"

Capacité d'évaporation (max):	3 US gallons/minute - 11.4 l/min
Capacité d'évaporation (typique):	2 US gallons/minute - 7.6 l/min
Alimentation en eau préconisée:	5 US gallons/minute - 1.1 m ³ /h
Besoin en air comprimé:	Oui
Débit d'air humide maximum:	4 000 CFM - 6 800 m ³ /h
Efficacité de chauffage:	2577 Btu/kg eau évaporée
Taux de purge (typique):	0.6 US gallons/minute - 2.3 l/min
Alimentations électriques disponibles:	480/60, 380/50, 415/50
Carburant préconisé:	Pétrole (préférable pour préserver la durée de vie du brûleur) ou gazole.
Puissance maximale brûleur:	2 million Btu/heure.
Puissance typique brûleur:	900 000 Btu/heure.
Consommation carburant (max):	15.4 US gal/heure – 58.3 l/heure.
Consommation carburant (typique):	6.9 US gal/heure – 26.1 l/heure.
Compatibilité avec une commande à distance:	Moisture Mirror II/III
Compatibilité avec la vanne d'air chaud 16920:	Oui
Accès au réservoir d'eau en fonctionnement:	Oui
Puissance moteur pompe à eau:	5 HP – 4 kW
Graphe température d'eau (temps réel):	Oui
Graphe évaporation d'eau (temps réel):	Oui
Historique erreur/alarme :	Les 500 derniers évènements horodatés
Mise à jour programme écran tactile:	Clé USB
Matériau réservoir d'eau/injecteurs/tuyaux:	Acier inoxydable



Le couvercle inox se rabat vers l'arrière pour permettre l'accès au réservoir. Le flotteur est placé dans une chambre de tranquillisation. Un hublot permet de voir l'interaction en fonctionnement entre l'eau pulvérisée et la flamme.



Un système de contrôle piloté par automate avec écran tactile couleur (non visible) fournit à l'opérateur une interface de commande agréable pour gérer des fonctions sophistiquées.



SAMUEL JACKSON, INCORPORATED

Lubbock, TX USA / Tel: +1-806-795-5218 / Fax: +1806-795-8240 / www.samjackson.com
Paris, FRANCE / Tel: +33-(0)9 77 44 49 40 / Fax: +33-(0)1 74 18 00 35