

## Humidaire à pétrole Modèle HU-SAHARA-1490

*(Présentation générale et Caractéristiques)*



L'humidaire "Sahara" est le plus puissant générateur d'air humide jamais conçu pour l'égrenage du coton. Au débit maximum, il est capable d'évaporer plus de 15 litres d'eau toutes les 60 secondes et de les transformer en vapeur d'eau à 65°C. En même temps, sa conception permet un fonctionnement stable avec de très faibles niveaux d'évaporation.

Le Sahara est aussi l'humidaire à pétrole présentant la meilleure efficacité, permettant de réduire jusqu'à 17% l'énergie nécessaire par rapport aux humidaires classiques. Pensez au Sahara comme à une voiture de course qui ne consommerait pas plus qu'une berline standard.

Autres caractéristiques offertes :

Une interaction directe entre la flamme et l'eau. Par rapport aux humidaires classiques, son fonctionnement n'est pas affecté par des conditions d'ambiance très chaude et très sèche.

Un accès au réservoir d'eau en fonctionnement. Plus d'arrêt nécessaire pour vérifier l'état de l'eau et s'assurer de l'absence de dépôts.

La chaleur est produite par la combustion de pétrole ou de gazole. Vous apprécierez d'économiser 530 Btu pour chaque kilogramme d'eau évaporée avec le Sahara.

Une pompe à eau de 7,5 HP – 5,5 kW en acier inoxydable moulé offre une performance incomparable.

Un filtre à eau de type hydrocyclone intégré élimine les saletés et les particules de fibre de la chambre de pulvérisation et du réservoir. Il se nettoie automatiquement.

Des statistiques d'évaporation en temps réel. Nous mettons en avant la capacité évaporative du Sahara. Ne nous croyez pas sur parole, vérifiez-la réellement en fonctionnement dans les conditions d'égrenage les plus difficiles.



*Un filtre hydrocyclone maintient le réservoir d'eau propre*



*Une pompe de 7,5 HP en acier inoxydable moulé offre une performance incomparable*



**SAMUEL JACKSON, INCORPORATED**

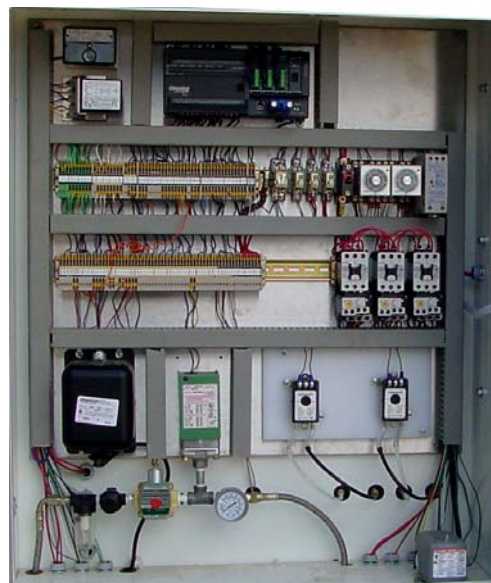
Lubbock, TX USA / Tel: +1-806-795-5218 / Fax: +1-806-795-8240 / [www.samjackson.com](http://www.samjackson.com)  
Paris, FRANCE / Tel: +33-(0)9 77 44 49 40 / Fax: +33-(0)1 74 18 00 35

## Caractéristiques de l'humidaire HU-SAHARA-1490

Capacité d'évaporation (max):	4 US gallons/minute – 15.1 l/min
Capacité d'évaporation (typique):	3 US gallons/minute - 11.4 l/min
Alimentation en eau préconisée:	7 US gallons/minute - 1.6 m <sup>3</sup> /h
Besoin en air comprimé:	Oui
Débit d'air humide maximum:	5 000 CFM - 8 500 m <sup>3</sup> /h
Efficacité de chauffage:	2555 Btu/kg eau évaporée
Taux de purge (typique):	0.7 US gallons/minute - 2.6 l/min
Alimentations électriques disponibles:	480/60, 380/50, 415/50
Carburant préconisé:	Pétrole (préférable pour préserver la durée de vie du brûleur) ou gazole.
Puissance maximale brûleur:	2.5 million Btu/heure.
Puissance typique brûleur:	1.5 million Btu/heure.
Consommation carburant (max):	19.2 US gal/heure – 72.7 l/heure.
Consommation carburant (typique):	11.5 US gal/heure – 43.5 l/heure.
Compatibilité avec une commande à distance:	Moisture Mirror II/III
Compatibilité avec la vanne d'air chaud 16920:	Non
Accès au réservoir d'eau en fonctionnement:	Oui
Puissance moteur pompe à eau:	7.5 HP – 5.5 kW
Graphe température d'eau (temps réel):	Oui
Graphe évaporation d'eau (temps réel):	Oui
Historique erreur/alarme :	Les 500 derniers évènements horodatés
Mise à jour programme écran tactile:	Clé USB
Matériau réservoir d'eau/injecteurs/tuyaux:	Acier inoxydable



La combinaison de la flamme et de l'eau dans cette vue à travers les hublots du Sahara au débit maximum. Une évaporation de plus de 15 l/min est possible pour des conditions extrêmes d'égrenage.



Un système de contrôle piloté par automate avec écran tactile couleur (non visible) fournit à l'opérateur une interface de commande agréable pour gérer des fonctions sophistiquées.



**SAMUEL JACKSON, INCORPORATED**

Lubbock, TX USA / Tel: +1-806-795-5218 / Fax: +1-806-795-8240 / [www.samjackson.com](http://www.samjackson.com)  
Paris, FRANCE / Tel: +33-(0)9 77 44 49 40 / Fax: +33-(0)1 74 18 00 35